

Información de producto | FICHA TÉCNICA

Hardcore. Colores Sólidos. Pintura brillante, cubrición perfecta y secado ultra rápido.
400 ml, 11 Oz, 312 g.

DESCRIPCIÓN GENERAL

Pintura formulada con resinas alquídicas de secado rápido y pigmentos de altísima calidad. El Hardcore de Montana Colors (MTN), es el formato que transformó en el año 1996 la concepción del graffiti a nivel mundial. El Hardcore a día de hoy ya es un mito y se caracteriza por su acabado brillante pero con una nueva formulación, adaptada a las más exigentes normativas medioambientales, que proporciona un secado mucho más rápido y una cubrición excelente en todos sus colores.

CARACTERÍSTICAS

- Secado muy rápido.
- Buen endurecimiento.
- Flexibilidad excelente.
- Gran resistencia al rayado una vez polimerizada la película.
- No contiene plomo ni otros metales pesados.
- Buen poder de cubrición.
- Durabilidad del color.
- Facilidad de aplicación y repintado.
- Muy buen comportamiento en la intemperie.
- Muy buena resistencia a los rayos U.V. (consultar carta).

INSTRUCCIONES DE USO

- Agitar muy bien el aerosol antes de usar, aproximadamente un minuto después de oír el ruido del mezclador.
- Aplicar sobre superficies limpias y secas. Sobre superficies metálicas oxidadas: Eliminar la corrosión con un cepillo de alambres y prever una imprimación antioxidante si se considera necesario. Sobre plásticos y poliésteres aplicar una capa de anclaje.
- Aplicar en capas finas para obtener mejores resultados, siempre es mejor tres capas finas que una de gruesa, repintable a los quince minutos con la misma pintura.
- Invertir el aerosol para purgar la válvula tras el uso, si se atasca el difusor reemplazarlo por uno de nuevo.
- No aplicar sobre equipos conectados y utilizar en áreas bien ventiladas.
- Solicite fichas de seguridad.

CARACTERÍSTICAS FÍSICAS

Válvula:	Válvula hembra polivalente
Propelente:	Butano / Propano / mezcla
Tipo Ligante:	Alquídico modificado
Color:	Consultar carta
Brillo 60° (ASTM D-523 ISO 2813):	60-85% brillante <20 % mate
Secado al tacto (ASTM D-1640 ISO 1517):	15'
Secado total (ASTM D-1640 ISO 1517):	24 h
Espesor de capa seca (ASTM D-823 ISO 2808):	15 micras/capa
Adherencia (ASTM D-3359 ISO 2409):	0 B
Rendimiento teórico (pintado en continuo):	3 m ² para aerosol 400 ml
Diluyente:	Mezcla aromática
Vida del producto:	(Almacenado correctamente) 10 años
Condiciones de aplicación:	T° ambiente mínima 8°C
	T° superficie de 5°C a 50°C
	Humedad Máx. 85% R.H.P
Resistencia del pintado al calor:	100°C
Tiempo de repintado/barnizado:	Entre 15 minutos y 2 horas

* Todas las pruebas de adherencia han sido realizadas sobre placas de hierro.

APLICACIONES

Debido a las características del producto recomendamos su uso para el pintado de materiales de todo tipo, ya sea para usos industriales, usos domésticos, manualidades, bellas artes, y en definitiva en donde se requieran las propiedades de una pintura en spray de alta calidad.

- Bricolaje
- Bellas Artes
- Fontanería
- Automoción
- Jardinería
- Graffiti y Muralismo
- Industria
- Rotulación

IMAGEN



ETIQUETA



DIFUSOR



COLORES 142 Colores

RV 252 Amarillo Unicornio / Unicorn Yellow EX014H0252	RV 348 Rosa Alicia / Alice Pink EX014H0348	RV 74 Azul Costa Brava / Costa Brava Blue EX014H0074
RV 222 Amarillo Playa / Beach Yellow EX014H0222	RV 258 Rosa Manga / Manga Pink EX014H0258	RV 227 Azul Waimea / Waimea Blue EX014H0227
RV 7 Crema / Cream EX014H0007	RV 211 Rosa Amor / Love Pink EX014H0211	RV 228 Azul Zepelin / Zepelin Blue EX014H0228
RV 20 Amarillo Fiesta / Party Yellow EX014H020	RV 4003 Erika / Erika EX014H4003	RV 229 Azul Andrómeda / Andromeda Blue EX014H0229
RV 1021 Amarillo Claro / Light Yellow EX014H1021	RV 4010 Magenta / Magenta EX014H4010	RV 5002 Azul Ultramar / Ultramarine Blue EX014H5002
RV 239 Amarillo Lúxor / Luxor Yellow EX014H0239	RV 212 Rojo Akari / Akari Red EX014H0212	RV 230 Azul Leviatán / Leviathan Blue EX014H0230
RV 11 Amarillo Ganges / Ganges Yellow EX014H0011	RV 213 Rojo Merlot / Merlot Red EX014H0213	RV 75 Azul Nostromo / Nostromo Blue EX014H0075
RV 206 Amarillo Atacama / Atacama Yellow EX014H0206	RV 349 Violeta Treze / Treze Violet EX014H0349	RV 13 Azul Himalaya / Himalayan Blue EX014H0013
RV 1017 Melocotón / Peach EX014H1017	RV 257 Violeta Princesa / Princess Violet EX014H0257	RV 29 Azul Ártico / Arctic Blue EX014H0029
RV 1028 Amarillo Medio / Medium Yellow EX014H1028	RV 224 Violeta Bruja / Witch Violet EX014H0224	RV 8 Azul Claro / Light Blue EX014H0008
RV 207 Mango / Mango EX014H0207	RV 225 Violeta Geisha / Geisha Violet EX014H0225	RV 217 Azul Avatar / Avatar Blue EX014H0217
RV 8023 Mostaza / Mustard EX014H023	RV 350 Púrpura Puro / Pure Purple EX014H0350	RV 30 Azul Eléctrico / Electric Blue EX014H0030
RV 261 Marrón Pangea / Pangea Brown EX014H0261	RV 226 Violeta Tube / Tube Violet EX014H0226	RV 5005 Azul Oscuro / Dark Blue EX014H5005
RV 18 Rojo Óxido / Rust Red EX014H0018	RV 4007 Cereza / Cherry EX014H4007	RV 218 Azul Neptuno / Neptune Blue EX014H0218
RV 9 Albaricque / Apricot EX014H0009	RV 256 Malva / Malva EX014H0256	RV 355 Azul Fukushima / Fukushima Blue EX014H0355
RV 208 Calabaza / Pumpkin EX014H0208	RV 214 Violeta / Violet EX014H0214	RV 255 Azul Patagonia / Patagonia Blue EX014H0255
RV 2003 Naranja Pastel / Pastel Orange EX014H0203	RV 215 Violeta Profeta / Prophet Violet EX014H0215	RV 231 Azul Cousteau / Cousteau Blue EX014H0231
RV 2004 Naranja / Orange EX014H0204	RV 3 Violeta Azulado / Blue Violet EX014H0003	RV 232 Azul Glaciar / Glacier Blue EX014H0232
RV 209 Naranja Calcota / Calcotta Orange EX014H0209	RV 216 Violeta Anonymous / Anonymous V. EX014H0216	RV 14 Azul Planeta / Planet Blue EX014H0014
RV 210 Naranja Prometeo / Prometheus O. EX014H0210	RV 264 Violeta Galaxia / Galaxy Violet EX014H0264	RV 233 Azul Christiania / Christiania Blue EX014H0233
RV 260 Rojo Iroko / Iroko Red EX014H0260	RV 27 Violeta Vampiro / Vampire Violet EX014H0027	RV 234 Azul Índigo / Indigo Blue EX014H0234
RV 259 Flamingo / Flamingo EX014H0259	RV 73 Azul Aurora / Aurora Blue EX014H0073	RV 356 Azul Vintage / Vintage Blue EX014H0356
RV 33 Rojo Colorado / Colorado Red EX014H0033	RV 351 Azul Hortensia / Hortensia Blue EX014H0351	RV 357 Azul Iceberg / Iceberg Blue EX014H0357
RV 3020 Rojo Claro / Light Red EX014H3020	RV 352 Azul Gala / Gala Blue EX014H0352	RV 358 Azul Nenufar / Nenufar Blue EX014H0358
RV 3001 Rojo Vivo / Vivid Red EX014H3001	RV 353 Azul Juliona / Juliona Blue EX014H0353	RV 359 Azul Muroroa / Muroroa Blue EX014H0359
RV 241 Rojo Madrid / Madrid Red EX014H0241	RV 243 Azul Babilonia / Babylon Blue EX014H0243	RV 5021 Azul Caribe / Caribbean Blue EX014H5021
RV 242 Rojo Soviet / Soviet Red EX014H0242	RV 32 Azul Lewis / Lewis Blue EX014H0032	RV 360 Azul Major / Major Blue EX014H0360
RV 3004 Rojo Burdeos / Bordeaux Red EX014H3004	RV345 Azul Universo / Universe Blue EX014H0354	RV 5020 Azul Océano / Ocean Blue EX014H5020

Nivel Opacidad
 Resistencia UV

Por razones técnicas esta carta de colores puede no mostrar los colores reales. Para una referencia más fiel véase el "Donut" del spray. © Montana Colors 2020.

COLORES 142 Colores

RV 361 Verde Potosí / Potosí Green EX014H0361	RV 246 Marrón Druida / Druida Brown EX014H0246	R 9010 Blanco Divinidad / Divinity White EX014H9010
RV 254 Verde Max / Max Green EX014H0254	RV 247 Marrón Tepuy / Tepuy Brown EX014H0247	Blanco Satinado / Satin White EX014H9006
RV 219 Verde París / Paris Green EX014H0219	RV 248 Marrón Baobab / Baobab Brown EX014H0248	Blanco Mate / Matt White EX014H9002
RV 220 Verde UFO / UFO Green EX014H0220	RV 249 Marrón Galgo / Greyhound Brown EX014H0249	R 9011 Negro / Black EX014H9011
RV 21 Verde Quirúrgico / Surgical Green EX014H0021	RV 8002 Marrón Tostado / Toasted Brown EX014H8002	Negro Satinado / Satin Black EX014H9003
RV 6016 Verde Oscuro / Dark Green EX014H6016	RV 8017 Marrón Tabaco / Tobacco Brown EX014H8017	Negro Mate / Matt Black EX014H9001
RV 221 Verde Perséfone / Persephone Green EX014H0221	RV 35 Marrón Chocolate / Chocolate Brown EX014H0035	
RV 24 Verde Golden / Golden Green EX014H0024	RV 365 Blanco Puchineli / Puchinel White EX014H0365	Silver EX014H0101
RV 4 Verde Claro / Light Green EX014H0004	RV 1013 Blanco Hueso / Bone White EX014H1013	Gold EX014H0102
RV 34 Verde Guacamole / Guacamole Green EX014H0034	RV 55 Gris Arkalis / Arkalis Grey EX014H0055	Copper EX014H0103
RV 6018 Verde Valle / Valley Green EX014H6018	RV 57 Gris Ciudad / City Grey EX014H0057	
RV 237 Verde Cologno N / Cologno N. Green EX014H0237	RV 42 Gris Regina / Regina Grey EX014H0042	
RV 5 Verde Lutecia / Lutecia Green EX014H0005	RV 40 Gris Nazgul / Nazgul Grey EX014H0040	
RV 6009 Verde Amazonas / Amazonas Green EX014H6009	RV 39 Gris Ripley / Ripley Grey EX014H0039	
RV 235 Verde Veneno / Poison Green EX014H0235	RV 06 Gris Claro / Light Grey EX014H0006	
RV 236 Verde Mojito / Mojito Green EX014H0236	RV 366 Gris Squatter / Squatter Grey EX014H0366	
RV 16 Verde Pistacho / Pistachio Green EX014H0016	RV 262 Gris Materia / Matter Grey EX014H0262	
RV 362 Verde Mantis / Mantis Green EX014H0362	RV 7040 Gris Perla / Light Grey EX014H7040	
RV 272 Verde Menta / Mint Green EX014H0272	RV 7031 Gris Oscuro / Dark Grey EX014H7031	
RV 363 Verde Natura / Natura Green EX014H0363	RV 263 Gris Sputnik / Sputnik Grey EX014H0263	
RV 364 Verde Reggae / Reggae Green EX014H0364	RV 7016 Gris Antracita / Anthracite Grey EX014H7016	
RV 6019 Verde Pálido / Pale Green EX014H6019		
RV 253 Verde Elemento / Element Green EX014H0253		
RV 15 Verde Manzana / Apple Green EX014H0015		
RV 250 Verde Rambo / Rambo Green EX014H0250		
RV 6013 Verde Caqui / Khaki Green EX014H6013		
RV 6003 Verde Olivo / Olive Green EX014H6003		
RV 251 Verde Bosque / Forest Green EX014H0251		

Por razones técnicas esta carta de colores puede no mostrar los colores reales. Para una referencia más fiel véase el "Donut" del spray. © Montana Colors 2020.

ENVASADO

Capacidad nominal 400 ml.
 Resistencia del envase al calor: <50°C
 Propelente: GLP – HC C3-C4

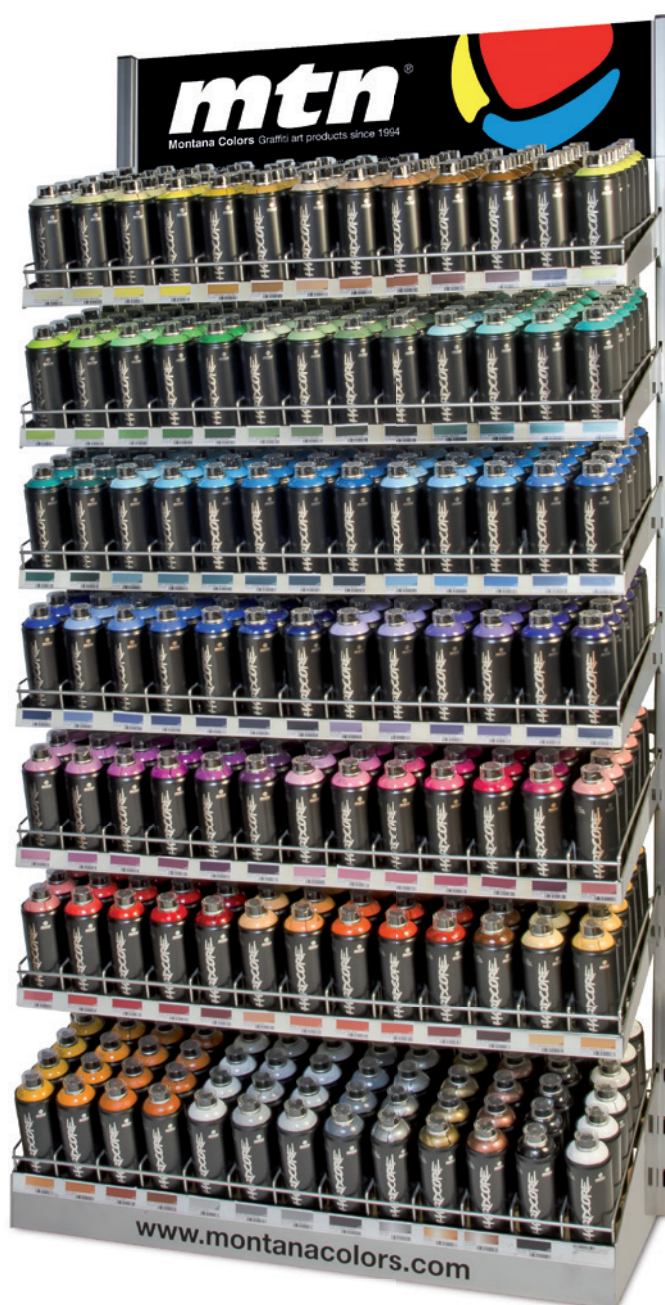
Caja (6 unidades)
 205 X 140 X 200 mm.



EXPOSITOR 52 Colores

Alto / Ancho / Fondo
 205 x 98,50 x 50 cm
 Capacidad: 546 sprays.
 Referencias: 91

SPAT2405007



Información de producto | FICHA TÉCNICA

Hardcore. Colores Metálicos. Pintura brillante, cubrición perfecta y secado ultra rápido.
400 ml, 11 Oz, 312 g

DESCRIPCIÓN GENERAL

Los colores metálicos del Hardcore están formulados con resinas acrílicas al disolvente de secado muy rápido y pigmentos inorgánicos metalizados (leafing).

CARACTERÍSTICAS

- Secado muy rápido.
- Excelente adherencia.
- No contiene plomo ni otros metales pesados.
- Excelente acabado metálico.
- Facilidad de aplicación y repintado, con la misma pintura.
- No es repintable con otras pinturas ni barnizable.
- No tiene resistencia al frotado.
- Baja resistencia a la intemperie.
- No tiene propiedades anticorrosivas.

INSTRUCCIONES DE USO

- Agitar muy bien el aerosol antes de usar, aproximadamente un minuto después de oír el ruido del mezclador.
- Aplicar sobre superficies limpias y secas. Sobre superficies metálicas oxidadas: Eliminar la corrosión con un cepillo de alambres y prever una imprimación antioxidante si se considera necesario. Sobre plásticos y poliésteres aplicar una capa de anclaje.
- Aplicar en capas finas para obtener mejores resultados, siempre es mejor tres capas finas que una de gruesa, repintable a los quince minutos con la misma pintura.
- Invertir el aerosol para purgar la válvula tras el uso, si se atasca el difusor reemplazarlo por uno de nuevo.
- No aplicar sobre equipos conectados y utilizar en áreas bien ventiladas.
- Por la naturaleza de sus pigmentos estas pinturas no son barnizables, ni repintables con otras pinturas al disolvente. Excepto con la misma propia.
- Solicite fichas de seguridad.

CARACTERÍSTICAS FÍSICAS

Propelente:	Butano / Propano / mezcla
Tipo Ligante:	Cetónica
Color:	Oro, Plata, Cobre
Aspecto:	Brillante
Secado al tacto (ASTM D-1640 ISO 1517):	10'
Secado total (ASTM D-1640 ISO 1517):	2 h
Espesor de capa seca (ASTM D-823 ISO 2808):	15 micras/capa
Adherencia (ASTM D-3359 ISO 2409):	0 B
Rendimiento teórico (pintado en continuo):	3 m ² para aerosol 400 ml
Diluyente:	Mezcla aromática
Vida del producto:	(Almacenado correctamente) 10 años
Condiciones de aplicación:	T° ambiente mínima 8°C T° superficie de 5°C a 50°C Humedad Máx. 85% R.H.P
Resistencia del pintado al calor:	150°C
Tiempo de repintado/barnizado:	entre 15 minutos y 2 horas

* Todas las pruebas de adherencia han sido realizadas sobre placas de hierro.

COLOR

Silver EX014H0101	
Gold EX014H0102	
Copper EX014H0103	

APLICACIONES

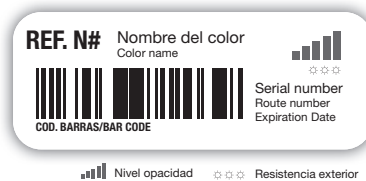
Aportan a las superficies pintadas un aspecto metalizado de gran poder decorativo muy indicado para artes plásticas y artísticas de uso interior, ya que su resistencia a la intemperie es muy baja. No utilizar en superficies que van a ser manipuladas, como, por ejemplo, barandillas, sillas, etc. ya que al frotar se removerá el pigmento superficial.

- Bricolaje
- Bellas Artes
- Creatividad
- Graffiti
- Manualidades
- Escenografía

IMAGEN



ETIQUETA



DIFUSOR



ENVASADO

Capacidad nominal: 400 ml.
Resistencia del envase al calor: <50°C
Propelente: GLP – HC C₃-C₄

Caja (6 unidades)
205 X 140 X 200 mm.

